



TracciaService
Sicurezza e Gestione Risorse Itineranti

Via Archimede 224 - 21042 Caronno Pertusella (VA)
Tel. 02.964.519.47 - Fax 02.964.574.91 www.tracciaservice.it - info@tracciaservice.it

c.a Resp. Logistica & Distribuzione Alimentari - Farmaci

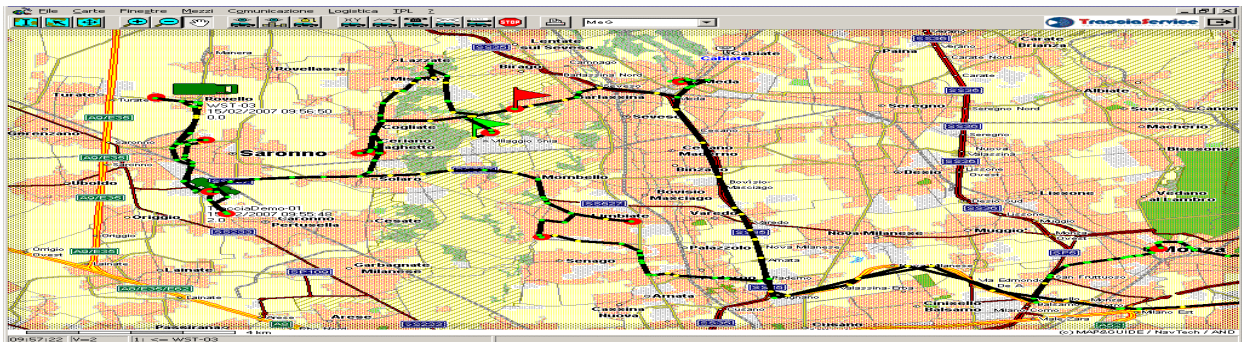


Nel corso degli ultimi anni, la diffusione dei sistemi di elaborazione portatili e l'enorme sviluppo della telefonia mobile, hanno permesso lo sviluppo di applicazioni per la gestione della logistica e sicurezza dei trasporti.

Perché dotarsi dei servizi TracciaService?

Come dimostrato da un recente studio universitario, le società che operano con risorse mobili hanno uno spreco di risorsa maggiore del 43% rispetto a una società che opera in uno stabilimento.

La causa principale di questo spreco è da attribuirsi al limitato controllo nello sviluppo del lavoro.



TracciaService vi permette di ridurre notevolmente questi sprechi in quanto vi offre l'opportunità di:

- **GESTIRE** la vostra flotta tramite la conoscenza della posizione dei mezzi, del lavoro effettuato e ancora da compiere e la possibilità di intervenire in tempo reale al verificarsi di imprevisti (rottura gruppo refrigerante, ritardi, nuove consegne, etc..).
- **OTTIMIZZARE** le vostre risorse tramite la scelta dei mezzi più indicati per compiere le consegne e la scelta dei percorsi più brevi per effettuarle.
- **AUMENTARE LA RESA** delle vostre risorse in quanto gli autisti sono incentivati a utilizzare in modo corretto l'automezzo che gli è stato affidato.
- **RIDURRE il premio** della polizza furto in quanto il sistema è considerato anche un antifurto satellitare.
- **OFFRIRE UN SERVIZIO CERTIFICATO AL CLIENTE DURANTE TUTTO LO SVILUPPO DELLA COMMESSA**

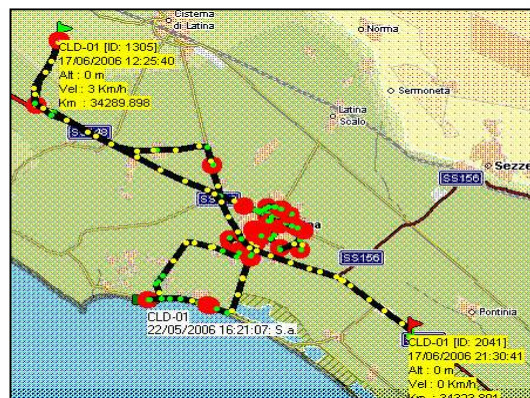
23/11/2007

Distribuzione Alimentari - Farmaci

Visualizzazione della posizione

Con i dispositivi TracciaBlueBOX potrete visualizzare in tempo reale, da qualsiasi postazione Internet:

- La posizione dei vostri mezzi sulla cartina
- Gli storici dei percorsi effettuati dai mezzi con l'indicazione grafica delle soste e degli allarmi superamento temperatura di soglia nonché, per ogni posizione registrata, la velocità del mezzo e l'orario di rilevamento



Sensori

Sono disponibili una serie di sensori per la rilevazione delle temperature, sia ambiente che del del prodotto (sonde alimentari), sensori di apertura porte e funzionamento del gruppo refrigerante.



NOVITA'!!! Ora potrete collegare i vostri Data Logger

E' stato sviluppato un sistema che permette di collegare i vostri Data Logger ai dispositivi TracciaBlueBOX, questo vi permetterà di CERTIFICARE e monitorare costantemente la temperatura del prodotto da remoto. Qualora la temperatura si avvicini alla soglia di guardia il dispositivo invierà un allarme che vi permetterà di intervenire immediatamente evitando il deterioramento del carico.

Reportistica & Gestione Dati

Tutte le informazioni relative ai mezzi, punti notevoli e agli utenti di sistema vengono memorizzate all'interno di un database SQL. I dati sono poi rielaborati per la realizzare una serie di stampe particolarmente utili per il controllo e la gestione della flotta come:

- report di qualunque evento memorizzato (posizioni, messaggi, allarmi temperatura, comandi, ecc.)
- riepilogo giornaliero dell'attività dei mezzi con l'indicazione dell'inizio e fine servizio, distanza percorsa, ore di funzionamento, ecc.
- stampa del percorso storico effettuato.
- stampa del percorso sia per un singolo mezzo che per l'intera flotta con riferimento di velocità, luoghi, punti notevoli, ecc.
- report in tempo reale sul funzionamento e sulla localizzazione di tutti i mezzi.
- orario di passaggio dai i punti di consegna e carico (punti notevoli)

Tutti i dati memorizzati sono conservati e consultabili per un anno dalla data di immissione.

RND-02	18/06/2006 06:16:05	2002 Allarme temper. fuori range
RND-02	18/06/2006 06:16:05	2001 Warning Tem. oltre la soglia
BTR-01	18/06/2006 04:14:23	201 Allarme INTERRUZIONE ALIMENTAZIONE
RND-01	18/06/2006 03:23:17	2001 Warning Tem. oltre la soglia
RND-01	18/06/2006 03:23:17	2002 Allarme temper. fuori range

- Ampio display digitale per un'agevole lettura
- Fino a 52.000 dati memorizzabili
- Risoluzione 0,1 °C
- Visione fino a 30 giorni dei valori Min/Max direttamente sul display del logger
- Invio di E-Mail o sms degli allarmi attivi
- Abbinato al trasmettitore radio invia i dati ad un PC con allarmi e grafici: in manuale, giornalmente in automatico e in continuo

Specifiche tecniche	TempPRO	RH/TempPRO	Temp 2	RH/Temp 2
Sensore	Interno (Temperatura) Esterno (opzionale)	Interni (Temperatura / Umidità) Esterno (opzionale)	Interno (Temperatura) Esterno (opzionale)	Interni (Temperatura / Umidità) Esterno (opzionale)
Campo di misura	-40 ÷ +80°C	-40 ÷ +80°C (T) 0 ÷ 100%U.R. (U)	-30 ÷ +50°C	-30 ÷ +50°C (T) 0 ÷ 100%U.R. (U)
Risoluzione media	0,1°C	0,1°C (T); 0,1%U.R. (U)	0,3°C	0,3°C (T); 0,5%U.R. (U)
Accuratezza	±0,2°C	±0,2°C (T); ±3%U.R. (U)	±0,6°C	±0,6°C (T); ±3%U.R. (U)
Dati memorizzabili	52.000	52.000	16.000	16.000
Intervallo di misura	Da 10 secondi a 2 ore	Da 10 secondi a 2 ore	Da 10 secondi a 2 ore	Da 10 secondi a 2 ore
Grado di Protezione	IP65	IP51	IP65	IP51
Risoluzione display	0,1°C	0,1°C (T); 0,1%U.R. (U)	1°C	1°C (T); 1%U.R. (U)
Alimentazione	Batteria al Litio 3,6V sostituibile (durata: 2 anni circa)	Batteria al Litio 3,6V sostituibile (durata: 2 anni circa)	Batteria al Litio 3,6V sostituibile (durata: 2 anni circa)	Batteria al Litio 3,6V sostituibile (durata: 2 anni circa)
Dimensioni	ø=72mm H=23mm	ø=72mm H=23mm	ø=72mm H=23mm	ø=72mm H=23mm
Peso	55 grammi	55 grammi	55 grammi	55 grammi

Codice: 71000203

Codice: 71000213

Codice: 71000003

Codice: 71000013

Trasporti: Per assicurare che i prodotti vengano trasportati in condizioni ottimali e per verificare la temperatura dei camion nelle aree di sosta.

Alimenti: Ottimizza il modo di conservare e monitorare il cibo in supermercati e ristoranti.

Musei: Protezione delle opere d'arte assicurando un'appropriata temperatura e umidità continuamente.

HVAC: Semplifica il monitoraggio in ampie aree di sistemi di condizionamento e riscaldamento.

Aree controllate: Controlla l'umidità specifica e i livelli di temperatura in camere sterili e in aree speciali di stoccaggio.

NUOVO!



Modello senza display da collegare al trasmettitore quando si vuole usare solo la sonda esterna

Codice: 71000143